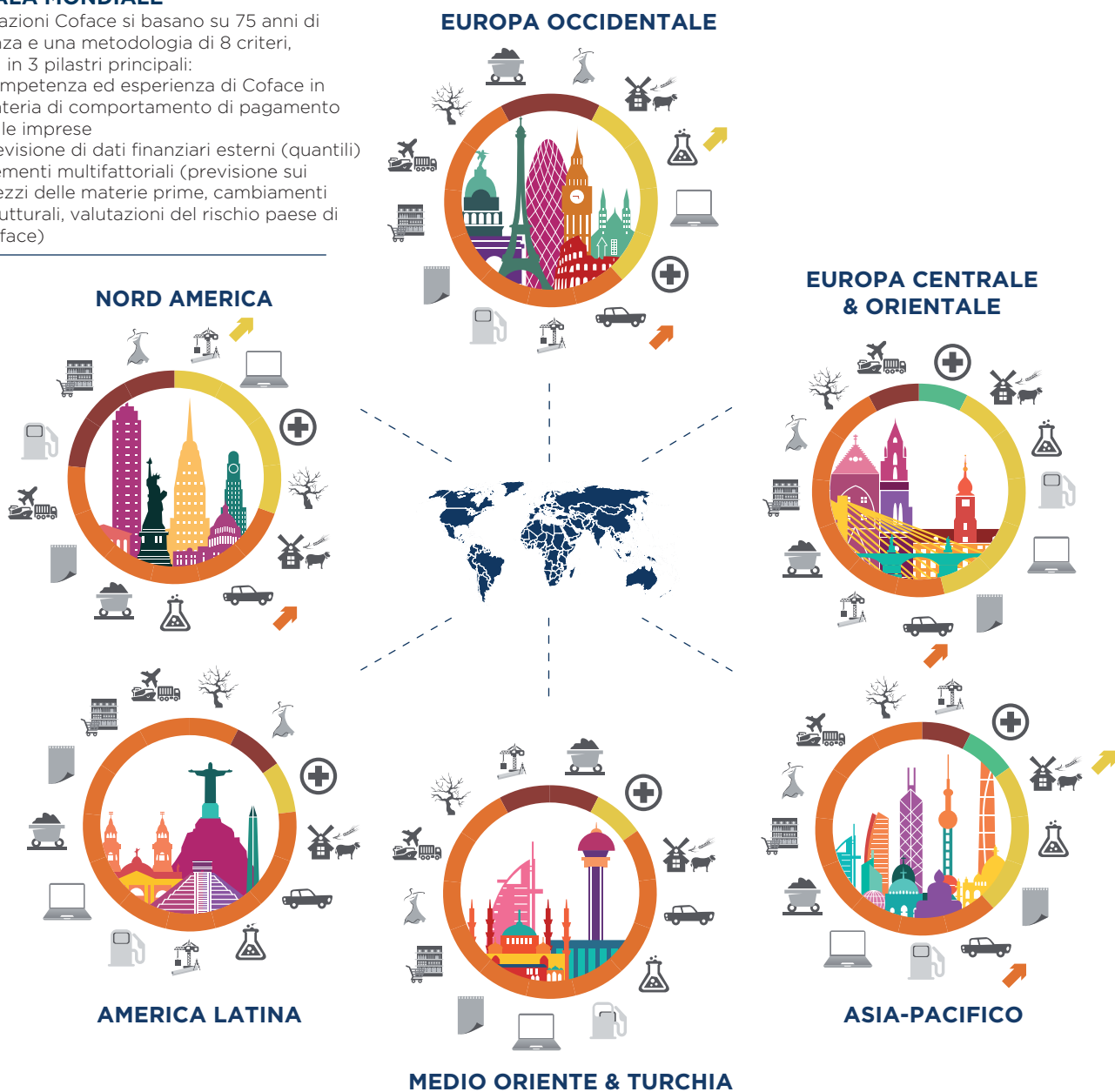


VALUTAZIONE DEL RISCHIO SETTORIALE 4° trimestre 2020

13 SETTORI PRINCIPALI VALUTATI SU SCALA MONDIALE

Le valutazioni Coface si basano su 75 anni di esperienza e una metodologia di 8 criteri, integrati in 3 pilastri principali:

- Competenza ed esperienza di Coface in materia di comportamento di pagamento delle imprese
- Previsione di dati finanziari esterni (quantili)
- Elementi multifattoriali (previsione sui prezzi delle materie prime, cambiamenti strutturali, valutazioni del rischio paese di Coface)



- | | | |
|----------------|---------------|-----------------------|
| agroalimentare | TIC* | tessile-abbigliamento |
| automotive | metalli | trasporti |
| chimica | carta | legno |
| costruzioni | farmaceutica | |
| energia | distribuzione | |

* Tecnologie dell'informazione e della comunicazione

- Riclassificazioni
- Declassamenti



coface
FOR TRADE