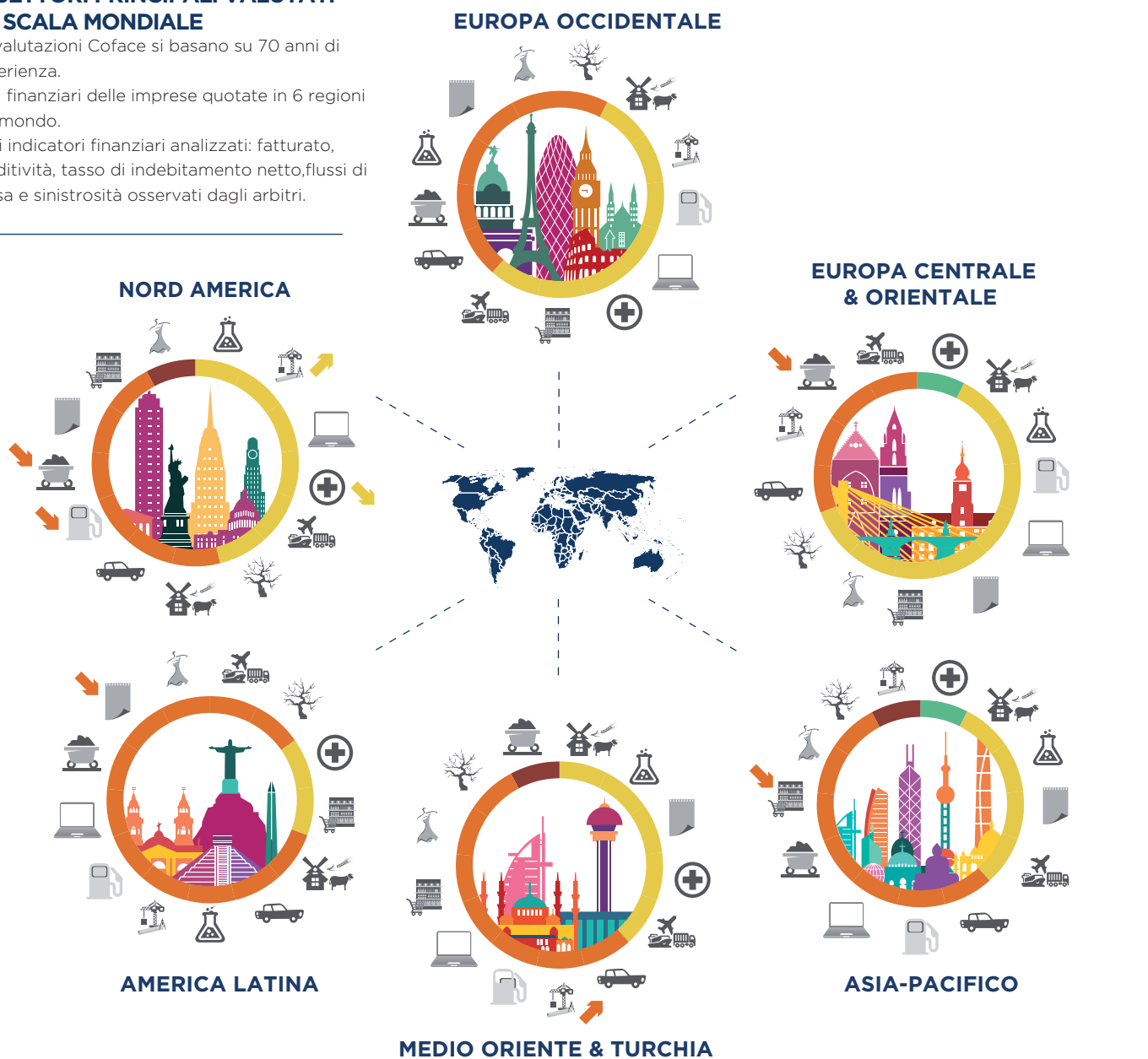


# VALUTAZIONE DEL RISCHIO SETTORIALE - 4° trimestre 2019

## 13 SETTORI PRINCIPALI VALUTATI SU SCALA MONDIALE

Le valutazioni Coface si basano su 70 anni di esperienza.  
 Dati finanziari delle imprese quotate in 6 regioni del mondo.  
 5 gli indicatori finanziari analizzati: fatturato, redditività, tasso di indebitamento netto, flussi di cassa e sinistrosità osservati dagli arbitri.



agroalimentare	TIC*	tessile-abbigliamento	Miglioramento Peggioramento
automotive	metalli	trasporti	
chimica	carta	legno	
costruzioni	farmaceutica		
energia	distribuzione		

\* Tecnologie dell'informazione e della Comunicazione

