

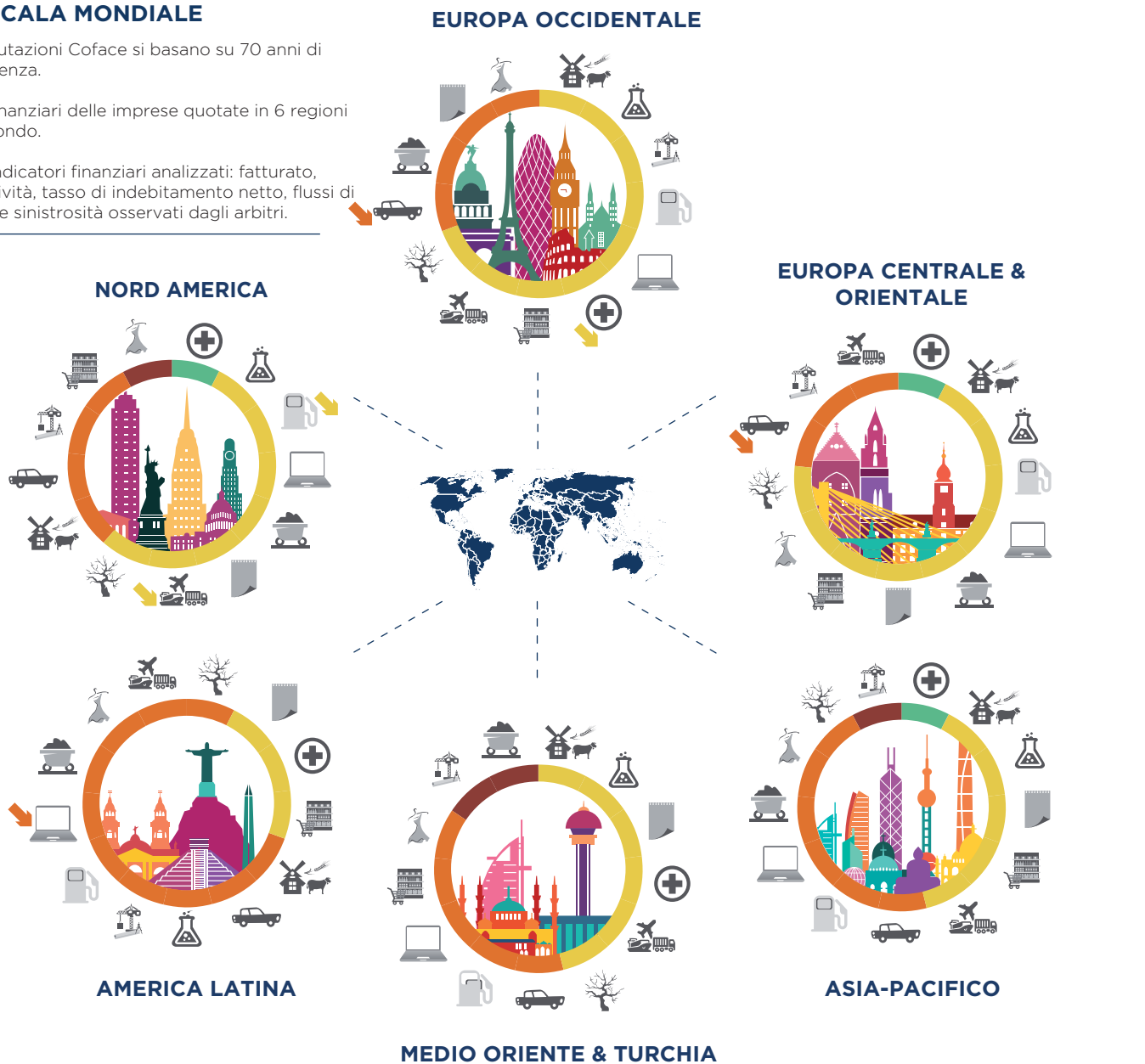
VALUTAZIONE DEL RISCHIO SETTORIALE 2° trimestre 2019

13 SETTORI PRINCIPALI VALUTATI SU SCALA MONDIALE

Le valutazioni Coface si basano su 70 anni di esperienza.

Dati finanziari delle imprese quotate in 6 regioni del mondo.

5 gli indicatori finanziari analizzati: fatturato, redditività, tasso di indebitamento netto, flussi di cassa e sinistrosità osservati dagli arbitri.



- | | | |
|----------------|--|-----------------------|
| agroalimentare | tecnologie dell'informazione e della comunicazione | tessile-abbigliamento |
| automotive | metalli | trasporti |
| chimica | carta | legno |
| costruzioni | farmaceutica | |
| energia | distribuzione | |

- miglioramento
- peggioramento

