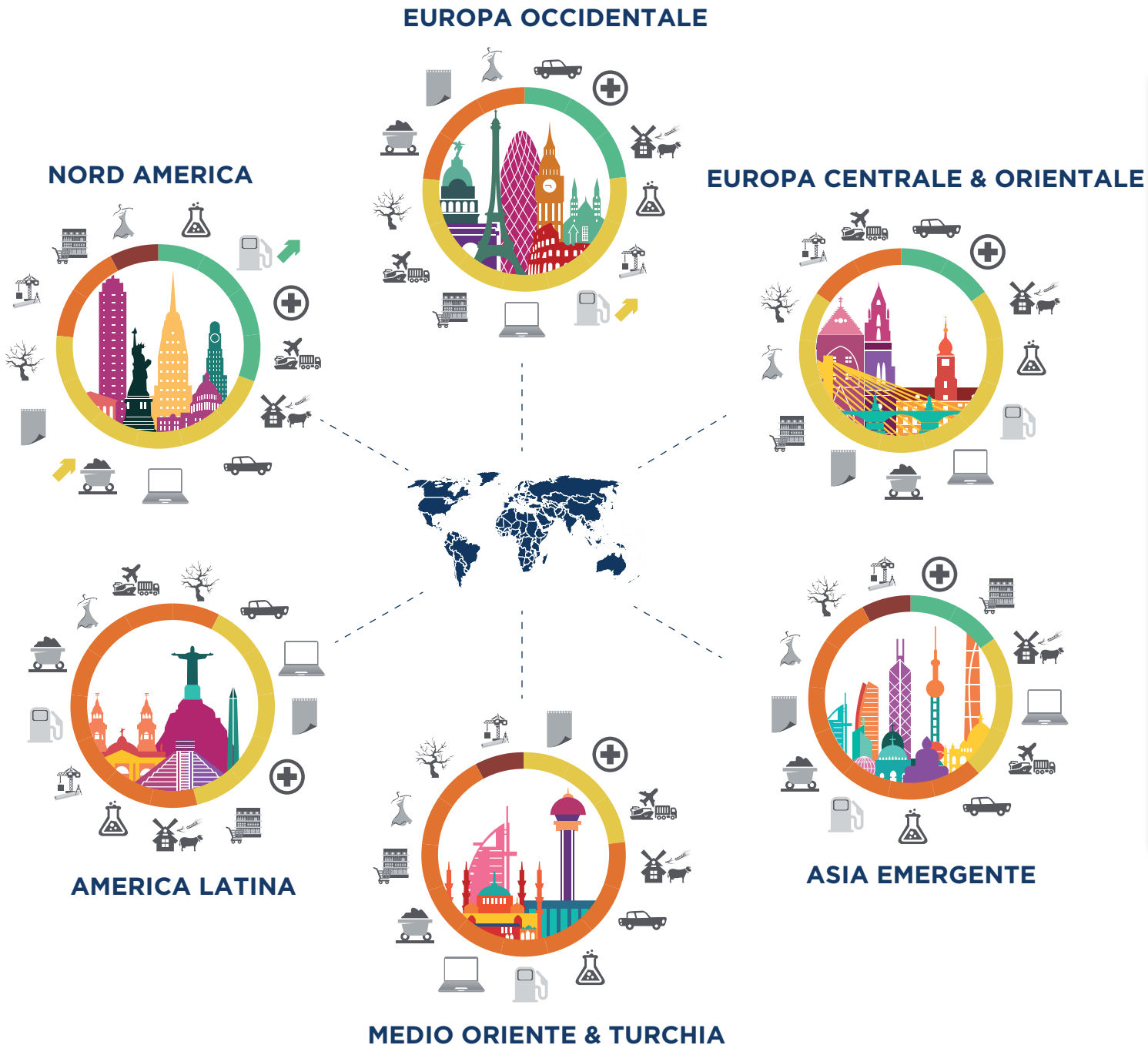


**I 12 SETTORI
PRINCIPALI VALUTATI
SU SCALA MONDIALE**

Le valutazioni Coface si basano su 70 anni di esperienza.

Dati finanziari delle imprese quotate in 6 regioni del mondo.

5 gli indicatori finanziari analizzati: fatturato, redditività, tasso di indebitamento netto, flussi di cassa e sinistrosità osservati dagli arbitri.



- agroalimentare
- automotive
- chimica
- costruzioni
- energia
- TIC*
- metalli
- carta
- farmaceutica
- distribuzione
- tessile-abbigliamento
- trasporti
- legno

- miglioramento
- peggioramento

* TIC, tecnologie dell'informazione e della comunicazione