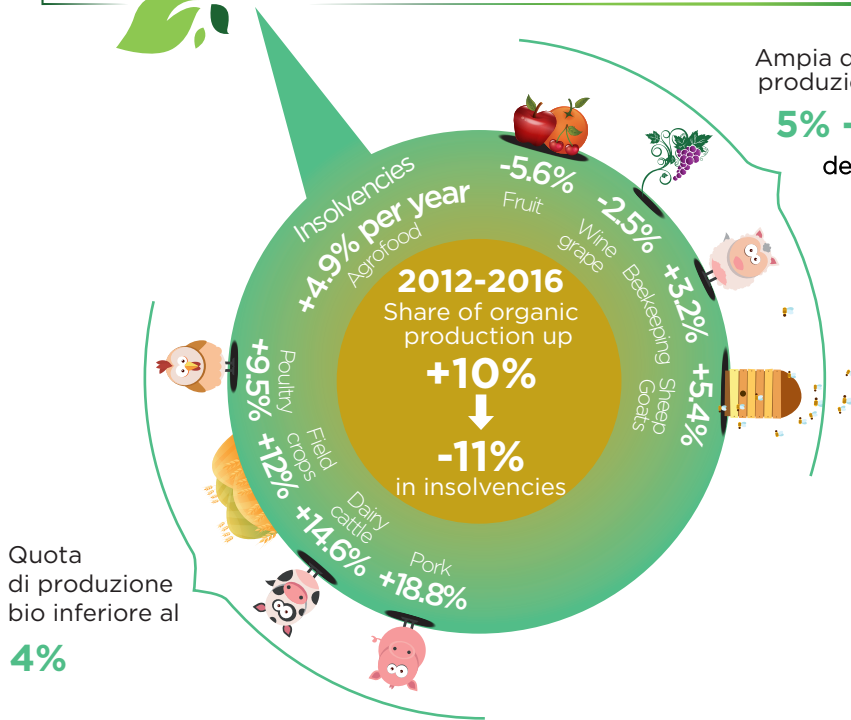


DICEMBRE 2017

Solidità delle imprese BIO



Ampia quota di produzione bio
5% - 15%
del totale

69% delle famiglie francesi consuma almeno un prodotto bio al mese
+25 pp tra il 2012 e il 2016

15% consuma bio quotidianamente
+7 pp tra il 2012 e il 2016

+14% la crescita del mercato bio nel 2017 ha superato gli 8 mld di euro (stime Coface)

3.5% quota modesta del bio ma
+50% tra il 2013 e il 2016

I CONSUMI crescono più velocemente rispetto alla DOMANDA

5.3%

percentuale dei territori coltivati a bio nel 2016, **ben lontano** da Austria, Svezia, Estonia, Italia e Rep. Ceca

in miglioramento dal 2015

29%

del bio è importato

4 FATTORI CHIAVE DELLA TRASFORMAZIONE DEL BIO

Aumento delle dimensioni delle aziende agricole

- 48 ha superficie media delle aziende agricole bio in Francia
- Più piccole rispetto alla maggior parte dei paesi europei e contro le aziende tradizionali
- Possibilità di condividere i costi

Innovazione

- 20% divario tra coltivazioni bio e tradizionali
- Ricorso alla tecnologia per compensare le vulnerabilità

Concentrazione del settore distributivo bio

- Riequilibrio delle forze dal 2012
- 45% quota di mercato **30%** grande distribuzione **+5 pp** reti specializzate
- 4 pp

Fine delle sovvenzioni pubbliche, passaggio al finanziamento da parte del mercato

- Forte dipendenza dagli aiuti
- Necessità di compensare perdita di ricavi con un aumento dei rendimenti

A medio termine: rischio di dipendenza vs la grande distribuzione la cui forza d'urto è elevata