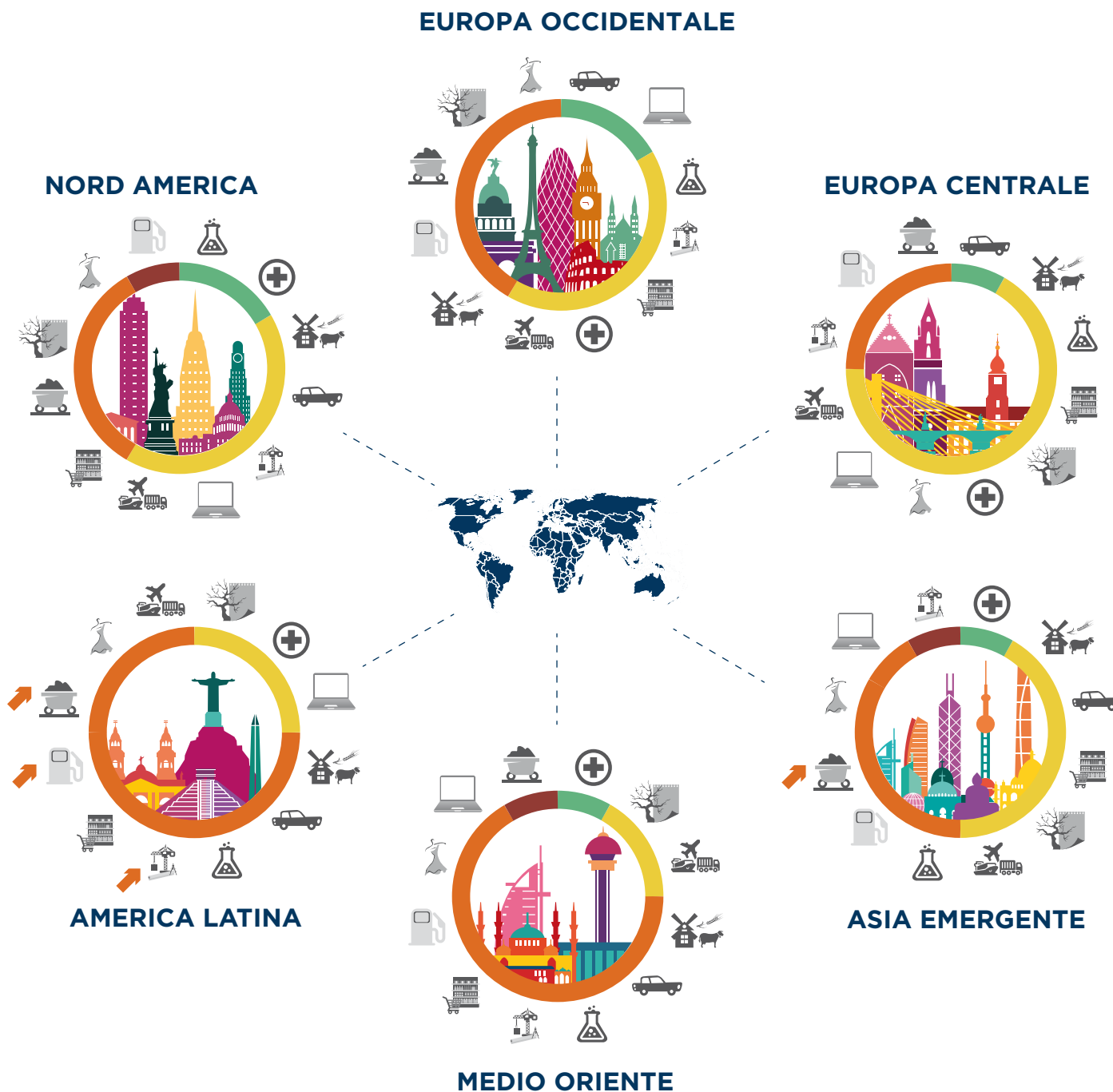


I 12 SETTORI PRINCIPALI VALUTATI SU SCALA MONDIALE

Le valutazioni Coface si basano su 70 anni di esperienza.

Dati finanziari delle imprese quotate in 6 regioni del mondo.

5 gli indicatori finanziari analizzati: fatturato, redditività, tasso di indebitamento netto, flussi di cassa e sinistrosità osservati dagli arbitri.



agroalimentare

auto

chimica

costruzioni

distribuzione

energia

metallurgia

carta-legno

farmaceutica

tessile-abbigliamento

TIC*

trasporti

Miglioramento del rischio

Peggioramento del rischio

* Tecnologie dell'informazione e della comunicazione