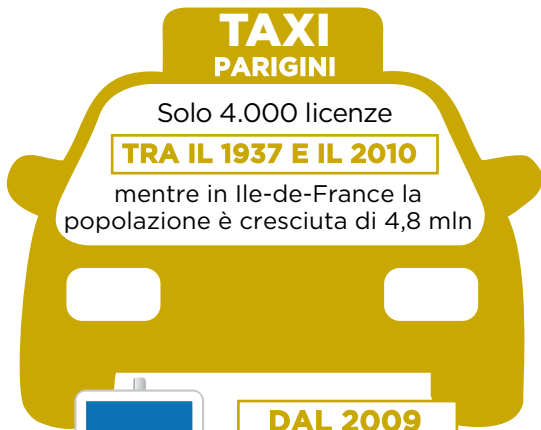
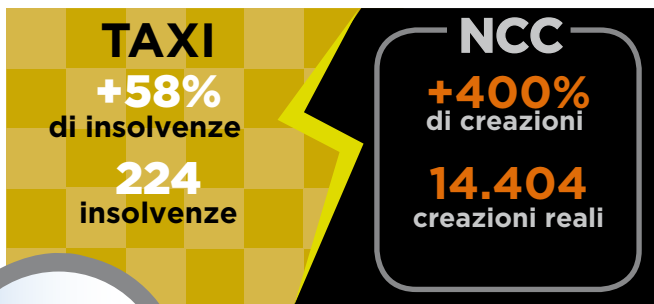


DINAMISMO DELL'ECONOMIA COLLABORATIVA IN FRANCIA
FAVORITA DA UN DISEQUILIBRIO TRA DOMANDA E OFFERTA IN DUE SETTORI TRADIZIONALI



INSOLVENZE DELLE IMPRESE DI TAXI COMPENSATE **DALLA CREAZIONE DI NCC**

TRA IL 2013 E IL 2016



Ile-de-France
+135%,
1/4 delle insolvenze delle imprese di taxi in Francia

1 insolvenza = oltre 3 posti di lavoro



TRA IL 2012 E IL 2014

Numero di fruitori **x8**

IL SETTORE ALBERGHIERO HA REAGITO DIVERSAMENTE: DAL 2015 INVERSIONE DI TENDENZA

2012 - 2014

2015

INSOLVENZE

malgrado l'arrivo di Airbnb
-58%

inversione
+117%



PERCHE'?



Attentati



Bassa ricettività



Numero camere di Airbnb **x2**

NUOVE NORMATIVE: ATTENZIONE ALL'OCCUPAZIONE



➔ **2.590** POSTI DI LAVORO IN MENO*

➔ DIMINUIZIONE DELLE INSOLVENZE DELLE IMPRESE DI TAXI TRADIZIONALI



*posti di lavoro reali dei NCC 80% a tempo pieno + 20% part-time