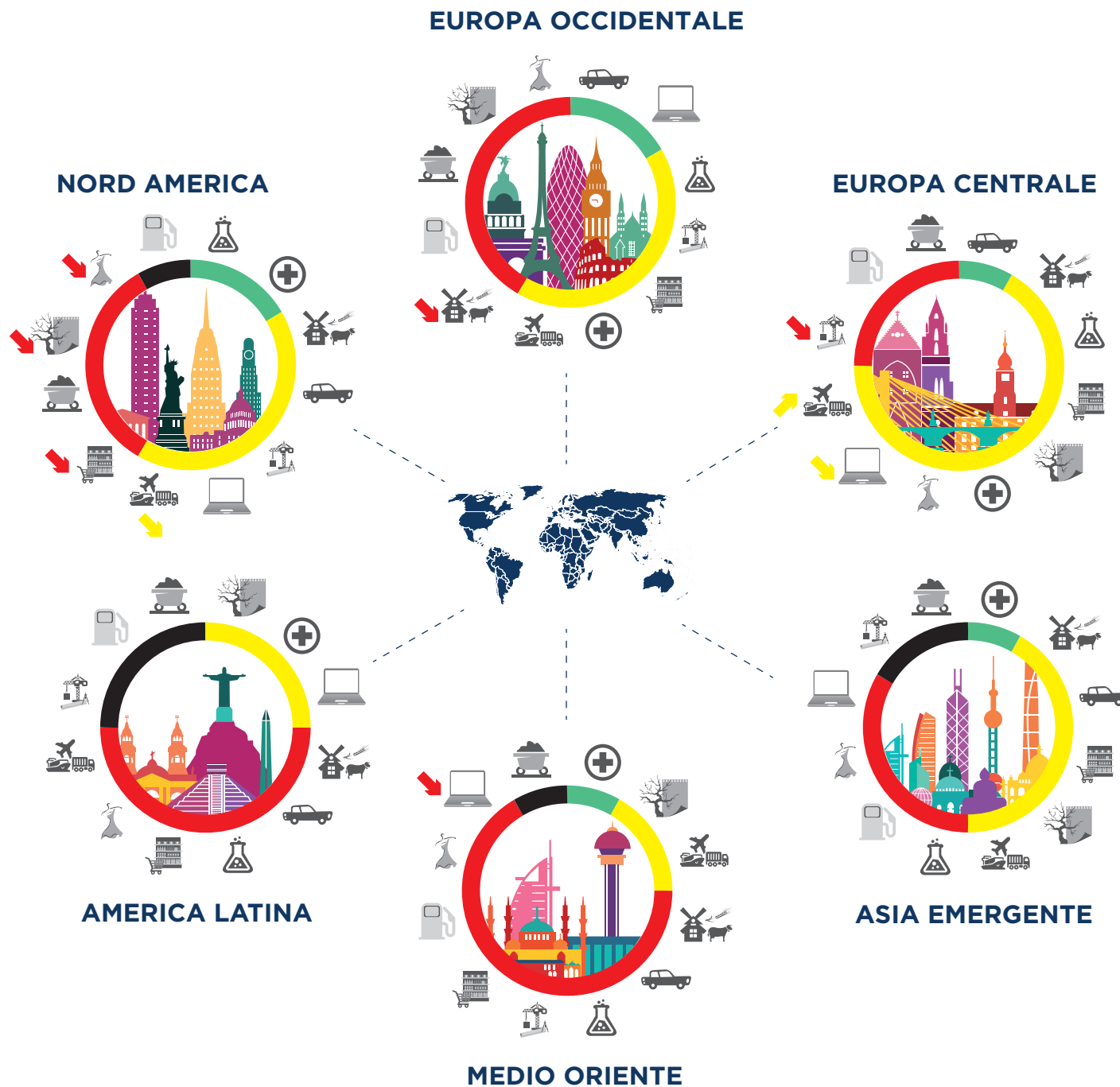


I 12 SETTORI PRINCIPALI VALUTATI SU SCALA MONDIALE

Le valutazioni Coface si basano su 70 anni di esperienza.

Dati finanziari delle imprese quotate in 6 regioni del mondo.

5 gli indicatori finanziari analizzati: fatturato, redditività, tasso di indebitamento netto, flussi di cassa e sinistrosità osservati dagli arbitri.



- agroalimentare
- auto
- chimica
- costruzioni
- distribuzione
- energia
- metallurgia
- carta-legno
- farmaceutica
- tessile-abbigliamento
- TIC*
- trasporti

- Miglioramento del rischio
- Peggioramento del rischio

* Tecnologie dell'informazione e della comunicazione