

I 12 SETTORI PRINCIPALI VALUTATI SU SCALA MONDIALE

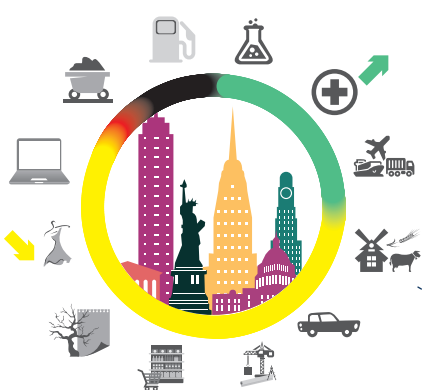
L'indicatore di rischio credito si basa su oltre 70 anni di esperienza di Coface.

Publicazione dei dati finanziari delle imprese quotate in 6 grandi regioni del mondo.

5 indicatori finanziari presi in considerazione: fatturato, redditività, tasso di indebitamento netto, flussi di cassa e sinistrosità osservati dagli arbitri.



NORD AMERICA



EUROPA OCCIDENTALE



EUROPA CENTRALE



AMERICA LATINA



MEDIO-ORIENTE



ASIA EMERGENTE



- agroalimentare
- auto
- chimica
- costruzioni
- distribuzione
- energia
- metallurgia
- carta-legno
- farmaceutica
- tessile-abbigliamento
- TIC*
- trasporti

- miglioramento del rischio
- peggioramento del rischio

* Tecnologie dell'informazione e della comunicazione